

2001 - 2005 WANKDORF (CH) STADE DE SUISSE ET WANKDORF-CENTER

Concours international sur préqualification - 1er prix

Prestation : Mandat de design architectural
Equipe : ARG Luscher Architectes
Architekten Schwaar & Rebman

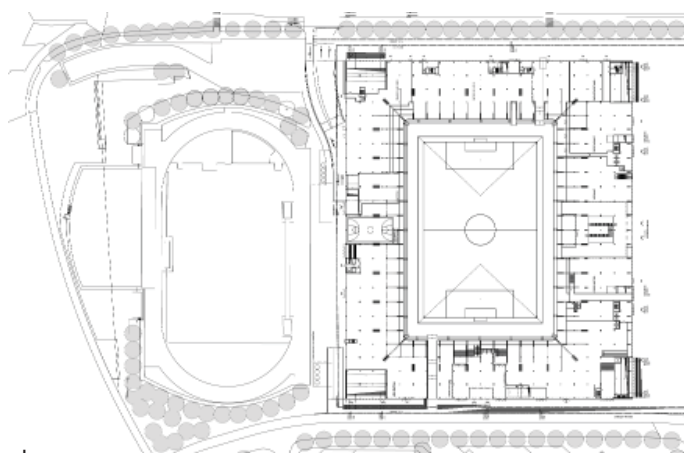
Maître de l'ouvrage public : Marazzi GU AG

Nature du projet : STADE DE SUISSE

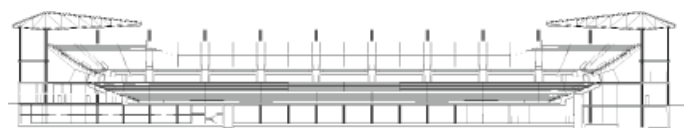
spectateurs	32'000
centre commercial	14'000 m ²
centre medical	2'300 m ²
surfaces de services	4'200 m ²
restaurants	2'500 m ²
écoles	8'400 m ²
bureaux	11'700 m ²
dépôt	9'000 m ²
appartements	8
parking	700
parking velo	700
toiture du stade	toiture du stade avec la plus grande surfaces de panneaux photovoltaïques de la Suisse (12'000 m ²)

Début / fin des travaux: 2001 / 2005

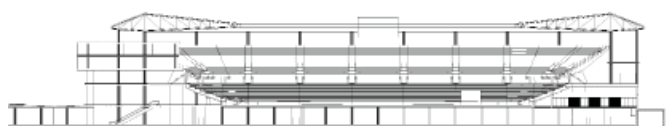
Le concept Wankdorf est une installation immobilière multifonctionnelle et efficace : un grand magasin, des bureaux modernes et des surfaces de services, deux écoles professionnelles et des installations d'entraînement, des restaurants et des salles de conférences destinées au football de haut niveau. L'Union Suisse de Football a fait de ce lieu son « stade national ». L'ouverture de la totalité des installations s'est faite mi 2005.



plan



coupe longitudinale



coupe transversale

