

1987 - 1995 / 2001 - 2003 ECUBLENS (CH)  
**ODYSSEA EPFL**

Mandat direct - En exploitation

Prix d'Architecture Béton 97

**Prestations :** Mandat global d'architecte  
Resp. projet R. Luscher /  
D. Linford / J. Schumann

**Maître de l'ouvrage public :** Direction Telecom PTT (1995)  
Swisscom - EPFL (2003)

**Nature du projet :** Transformation de la tour Telecom  
PTT pour l'enseignement

**Constr / Transformation:** 1994 / 2003

Le nouveau centre impliquait la mise en place de toute l'infrastructure nécessaire au raccordement par voie hertzienne de dizaines de milliers de voies de communications à transmission analogiques ou numériques.

**La construction** du centre de radiocommunications PTT (Swisscom) s'érige sur une plateforme de base en forme de demi-lune. Elle est composée de trois corps principaux :

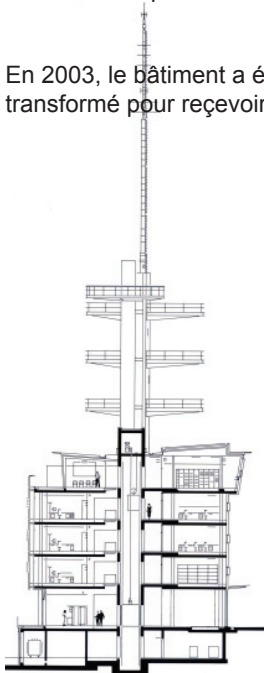
- à l'Est, face à l'Université, l'accueil, l'administration,
- à l'Ouest, les locaux techniques
- au centre, le secteur de distribution et d'équipements.

Sur ce corps central se greffe côté Sud, la superstructure des plateformes de services nécessaires à la réception des antennes, complétée par celle de radio. Le jeu de la lame stabilisatrice en béton et la construction filigrane en acier confèrent à cet élément un aspect de transparence.

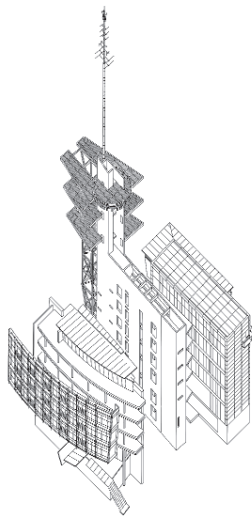
Le pivotement des éléments de la construction permet le regard depuis les coursives des locaux d'accueil vers le lac, à travers la structure de la tour d'antennes, et de celles des espaces techniques vers les bâtiments de l'EPFL voisine.

**Le rationalisation énergétique** est basée sur la ventilation naturelle grâce au corps central évidé et à la double-peau vitrée emblématique de la partie administrative côté Est. La chaleur est extraite de l'eau du lac par des pompes à chaleur et distribuée au plafond. En été on peut rafraîchir en renversant le procédé.

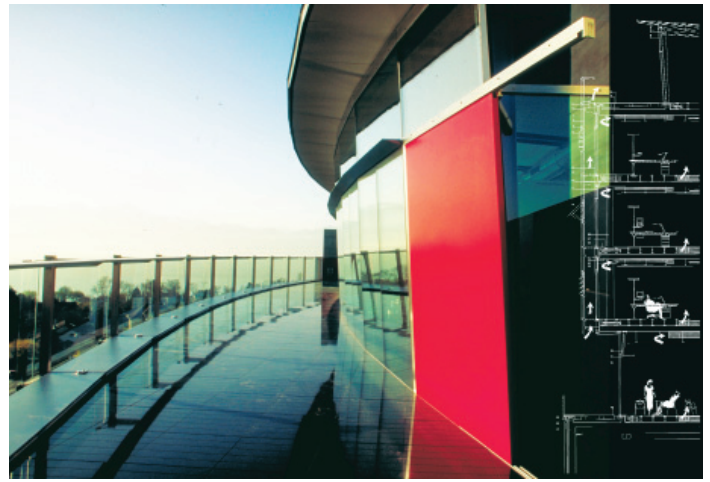
En 2003, le bâtiment a été pris en charge par l'EPFL et transformé pour recevoir une structure d'enseignement.

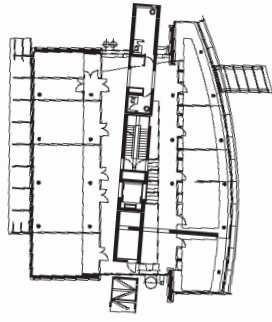


coupe

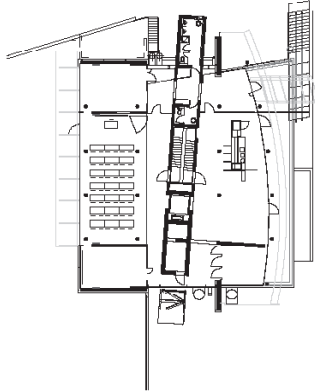


axonométrie

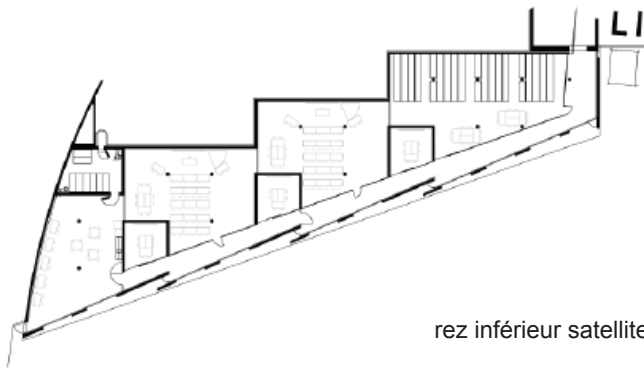




étage



rez



rez inférieur satellite

