

2003-2016 STELLA - SECHERON-GENEVE (CH) ETABLISSEMENT MEDICO-SOCIAL

Concours en deux tours 2eme prix, mandat EMS

Prestations: Mandat global d'architecte
mandataire principal
Resp. projet R. Luscher, M. Da Campo
Polychromie J.-F. Reymond

Maître de l'ouvrage public: Ville de Genève

Nature du projet: EMS de 60 lits et 15 logements pour
personnes âgées

Chantier : 2014 - 2016

Surfaces : 6'860 m²

Volume : 22'600 m³

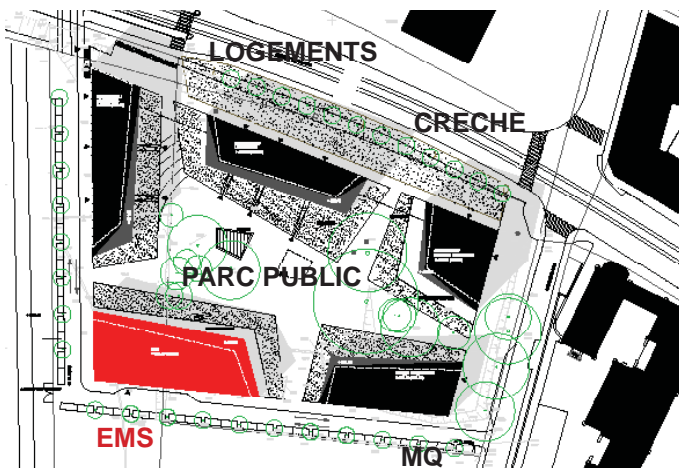
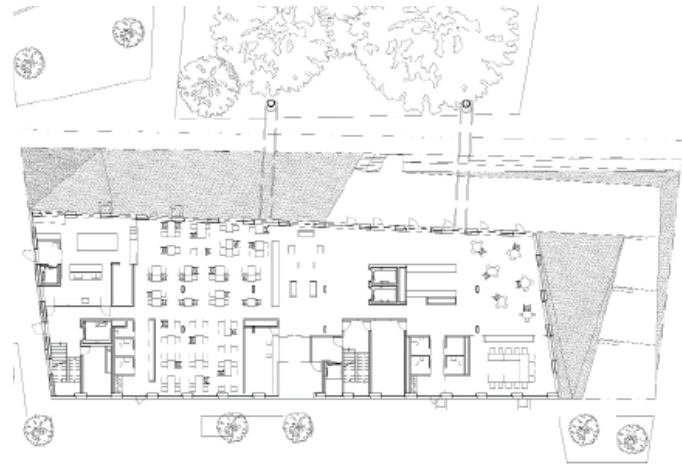
Situé en milieu industriel, bordé de voies ferroviaires et d'une route de transit, le projet crée une « oasis » ouverte, en couture avec la ville.

Les logements, l'espace médico-social, la maison de quartier, ainsi que la crèche se regroupent autour de l'espace central, le parc public.

Le Foyer Sécheron occupera le coeur d'un quartier qui subira ces prochaines années l'un des plus grands processus de transformation du territoire genevois de ces dernières décennies. A terme, cette portion du territoire ne représentera plus une friche industrielle. Elle est vouée à devenir un véritable centre d'activités, polarisé autour d'édifices importants et de nouveaux espaces publics, extrêmement bien desservis par les transports publics (extension ligne 13 en 2003, halte RER en 2004).

L'ensemble architectural s'inscrit dans la géométrie du terrain et se réfère au modèle de l'îlot traditionnel réparti en cinq bâtiments. La forme urbaine proposée définit avec précision l'espace central, à l'abri des nuisances environnementales. De larges percées assurent les relations spatiales et visuelles avec le contexte environnant.

La diversité du programme et des équipements, regroupés autour d'un parc arboré, contribuera à augmenter le lien social entre les personnes et les générations en favorisant les rencontres et des projets partagés.



LUSCHER ARCHITECTES SA

Ch de Beau-Rivage 6 1006 Lausanne / CH info@luscher.ch www.luscher-architectes.ch