

## 2007 - 2012 CRANS-PRES-CELIGNY (CH) QUARTIER DU GRAND-PRE

### Mandat direct

**Prestations :** Mandat global d'urbaniste (PQ) et d'architecte  
Resp. projet: R. Luscher, M. Da Campo  
Polychromie: J.-F. Reymond

**Maître de l'ouvrage :** Privé

**Nature du projet :** 23 logements et activités pour 3'343 m<sup>2</sup>

**Construction :** 2010 - 2012 (étape 1)

**Volume SIA :** 19'496 m<sup>3</sup>

Luscher Architectes signe le plan de quartier et 3 des 5 constructions de la première étape de réalisation (les 2 autres étant réalisées par Group8). Ainsi, la première étape du Plan de Quartier installe un front de rue diversifié par deux expressions architecturales complémentaires.

**Le projet architectural transpose le concept urbain du PQ.** Les logiques de soustraction et d'addition se complètent dans un ensemble cohérent.

Comme suggéré par le Plan de Quartier, la matérialisation propose une expression en lien avec la minéralité du Bourg, le travertin est adopté comme l'évocation des crépis anciens. Les murs tapissés de lierre font écho à ceux du village.

Les espaces extérieurs du quartier Grand-pré sont basés sur la thématique de **progression du minéral au végétal et du public au privé.**

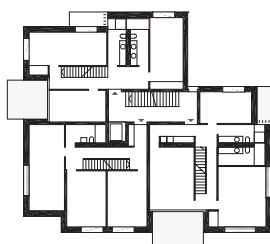
L'addition d'ébauches de travertin génère une diversité d'échelles, la disposition du vide prolonge les perméabilités visuelles et piétonnes. Le travertin est repris en lames pour les deux bâtiments de Group8, en référence aux claires voies des granges.

**Un concept énergétique 100% énergie renouvelable.**

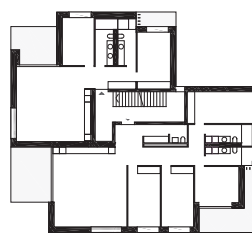
La production d'énergie est assurée par le stockage saisonnier de chaleur dans un bassin de 600 m<sup>3</sup> alimenté par 500 m<sup>2</sup> de panneaux solaires hydrauliques. L'installation solaire photovoltaïque compense la consommation des pompes à chaleur.



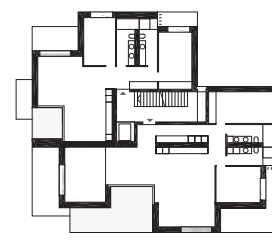
Level 0



Upper floor

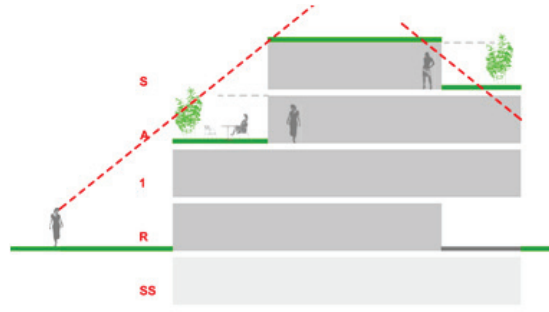


Attic 1



Attic 2

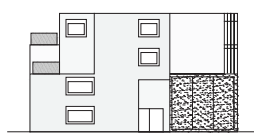
2007 - 2012 CRANS-PRES-CELEIGNY (CH)  
 QUARTIER DU GRAND-PRE



Élévation SO



Élévation NO



Élévation NE



Élévation SE