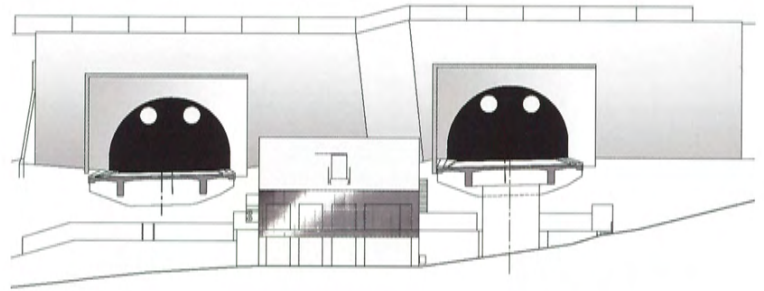
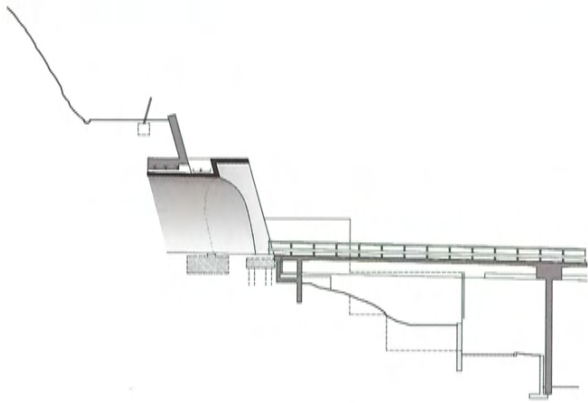
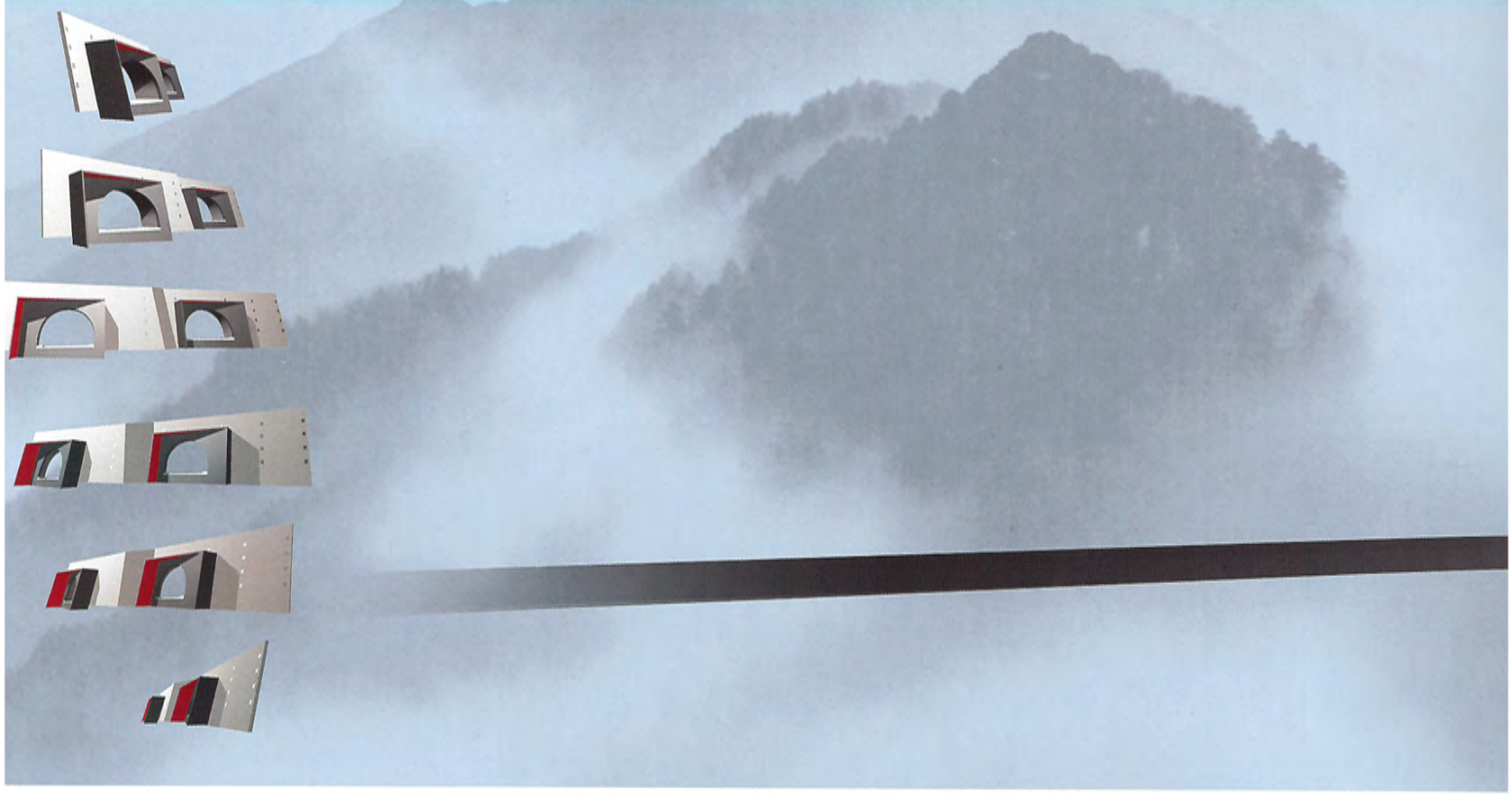


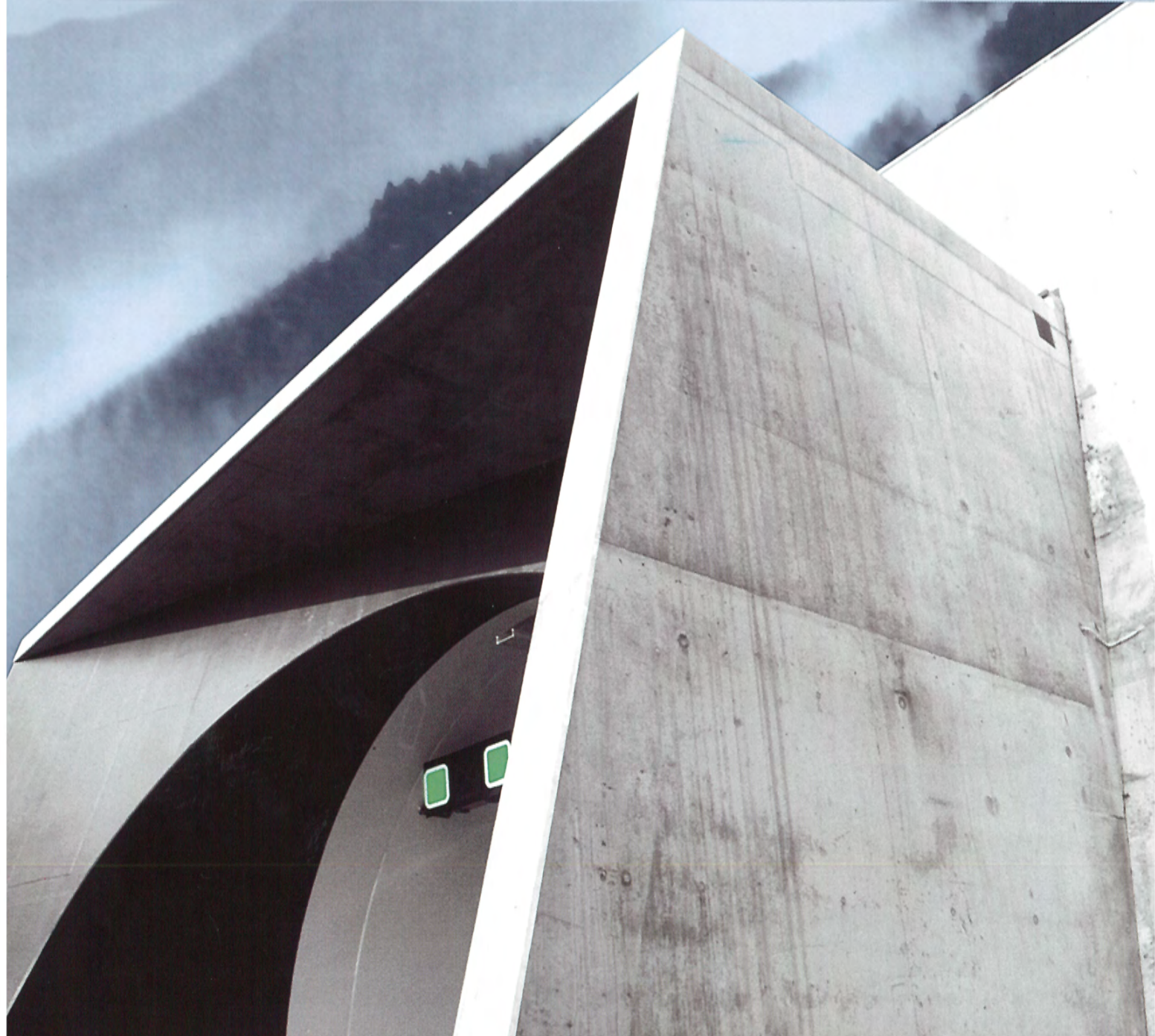
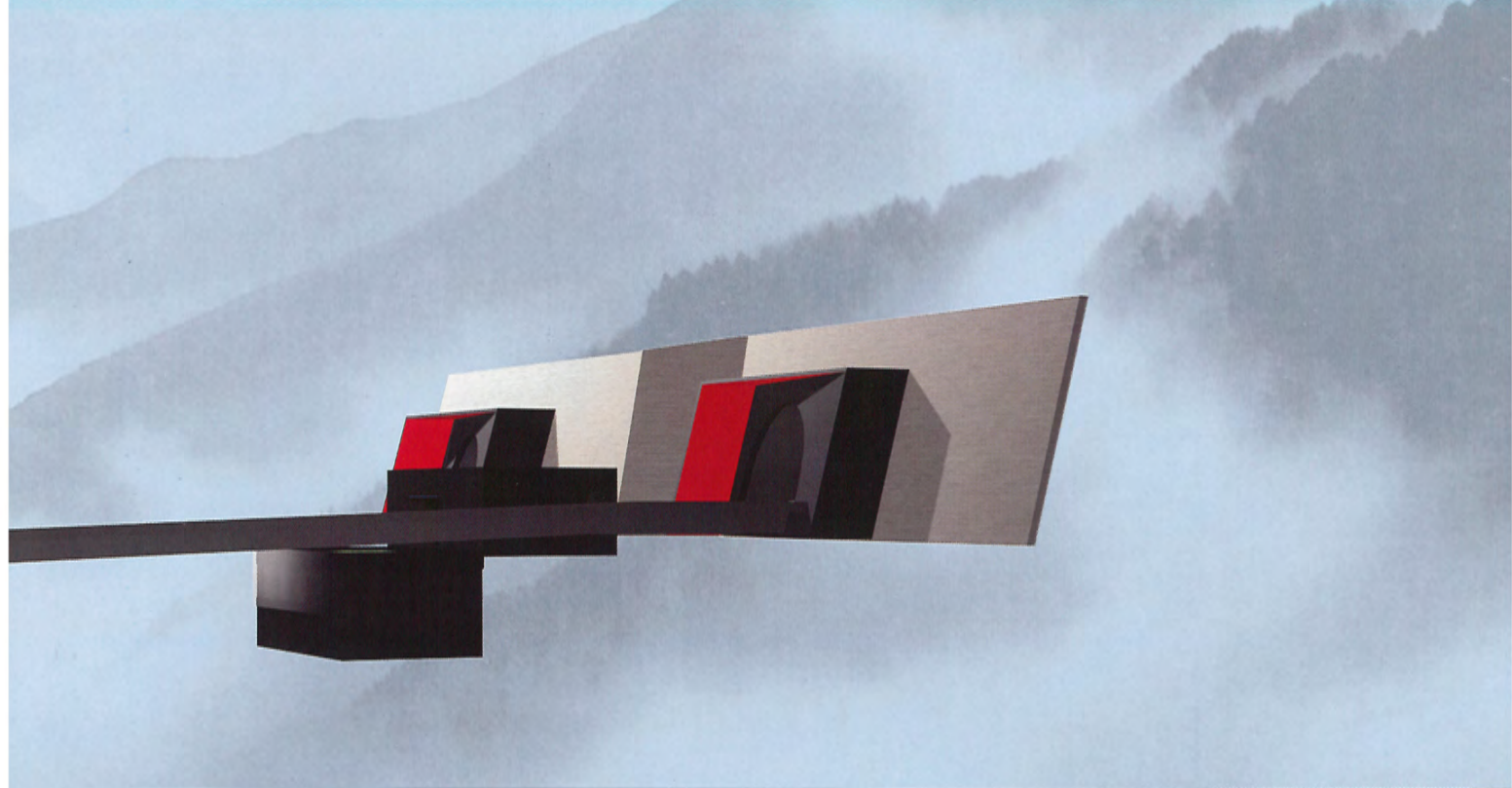
**Deux portails du tunnel de Glion (A9)**  
Montreux/VD 2003 - 2005





Les «portails-niches» orientés selon la dynamique du tracé de la route ont une force emblématique et sont clairement reconnaissables par les automobilistes en tant qu'entrée et sortie des tunnels. Le projet modeste mais emblématique à l'échelle juste fait face au viaduc et au paysage de collines en dégradé, clair-obscur, forêts parsemées de bâtiments, tantôt constructions aériennes tels que ponts routiers «viaducs», tantôt constructions «forteresses» tels que tunnels et Château de Chillon.

Résultats d'un concours d'architecture organisé pour les portails Nord et Sud, ces nouveaux portails en béton armé remplacent une ancienne construction métallique usée par plus de 30 ans de service et dont la géométrie n'était plus compatible avec la nouvelle section circulaire des tunnels. Ils améliorent par ailleurs la protection contre les chutes de pierre par la construction sur la voûte d'un bac d'amortissement rempli de gravier.



**Maître de l'ouvrage :**

Etat de Vaud, service des routes

**Architecte :**

Luscher Architectes SA  
Rodolphe Luscher  
Architecte FAS/SIA, urbaniste FSU  
Atelier d'architecture et  
de planification urbaine  
Bd. de Grancy 37  
CH-1006 Lausanne  
info@luscher.ch  
www.luscher-architectes.ch  
Responsable de projet :  
André Luscher

**Ingénieur civil :**

BG-DW – Association d'ingénieurs  
Bonnard & Gardel  
Ingénieurs-Conseils SA, Lausanne  
Daniel Willi SA,  
bureau d'ingénieurs civils, Montreux  
Claus Notheisen (sous-traitant) Ingénieurs  
civil Sàrl, Prévèrenges

**Historique :**

2003 concours sur invitation / 1<sup>er</sup> prix  
2003 mandat  
2004 début des travaux, Portail Nord  
2004 mise en service, Portail Nord  
2005 début des travaux, Portail Sud  
2005 mise en service, Portail Nord

**Chiffres :**

Béton: 260 m<sup>3</sup>  
Coffrage: 825 m<sup>2</sup>  
Armature: 31 to

**Coûts :**

CHF 3'450'000

