

2011 - 2013 **SCHÖNBERG - OST, BERN (CH)**
3 Wohnhäuser, gehobener Standard

Direktauftrag

Leistung: Gesamtauftrag

Bauherrschaft: Frutiger AG, Thun

Inhalt : 3 Wohnhäuser
 21 Wohnungen

Planung: 2011
Bauzeit: 2013

Volumen SIA: 12'853m³

«**Individualité dans la communauté**»

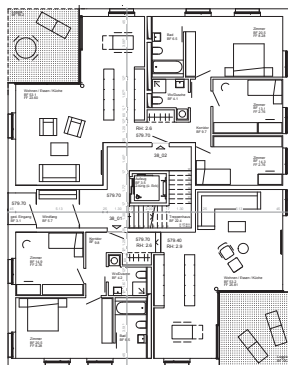
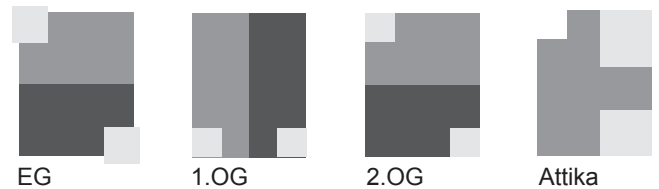
Das Baufeld E zeichnet sich als „Einheit in der Variation der Häuser bis zu dessen Grundrissen“ aus. Die Identifikation der Bewohner mit dem eigenen Baufeld, dem Haus und der Wohnung steht bei der Gestaltung im Vordergrund.

Die geplanten Wohnhäuser verbinden Individualität und Variabilität.

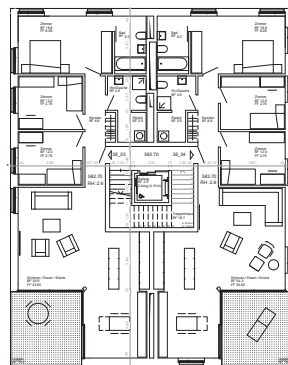
Die entwickelten Grundrisse drehen etagenweise um 90 Grad. Dadurch werden einzigartige, sich nicht wiederholende Wohnungen in Längs- und Queraufteilung generiert. Loggias und Terrassen rotieren mit und kreieren dadurch ein skulpturales Volumen mit einem hohen Wiedererkennungswert.



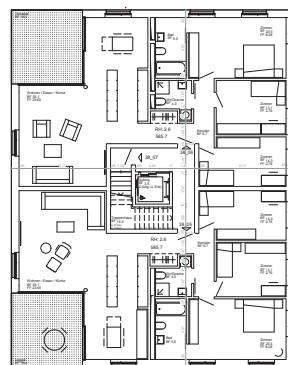
Situation Baufeld E



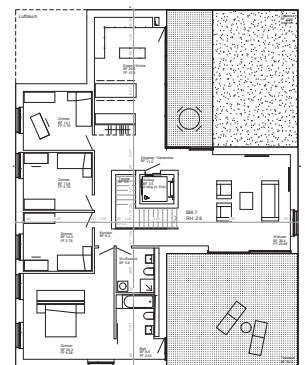
EG



1.OG



2.OG



Attika

